

# Sdružení výrobců pro ploché střechy



## Systemová plochá střecha



# Sdružení výrobců pro ploché střechy

- Doporučuje systémová řešení plochých střech pro návrh, realizaci a kontrolu provedení
- Sdružení výrobců pro ploché střechy bylo založeno 2012
- Cílem je přispět ke zkvalitnění přípravy a realizace plochých střech na domácím trhu
- Sdružení tvoří systémově jednotný pohled na navrhování, pokládku všech vrstev střechy a potřebných doplňků, kontrolu montáže a garanci plochých střech



[www.systemovaplochastrecha.cz](http://www.systemovaplochastrecha.cz)

## Členové

- **AXTER CZ s.r.o.**  
Výrobce asfaltových hydroizolačních pásů
- **EJOT CZ, s.r.o.**  
Výrobce upevňovací techniky
- **Fatra, a.s.**  
Výrobce plastových hydroizolačních fólií
- **puren s.r.o.**  
Dodavatel izolace z polyuretanové pěny
- **ROCKWOOL, a.s.**  
Výrobce izolací z kamenné vlny
- **TOPWET s.r.o.**  
Odvodnění plochých střech

## Přidružení členové

- **A.W.A.L.**  
expertní a projektová kancelář
- **Kovové profily, spol. s r. o.**  
Dodavatel trapézových plechů

# Sdružení výrobců pro ploché střechy



Výrobce tepelných, protipožárních a akustických izolací z kamenné vlny



Výrobce asfaltových hydroizolačních pásů



Výrobce tepelných izolací z tvrdé polyuretanové pěny (PIR)



Výrobce kotevní techniky a spojovacích prvků



Výrobce plastových hydroizolačních fólií



Dodavatel trapézových plechů



Výrobce kotevní techniky a spojovacích prvků

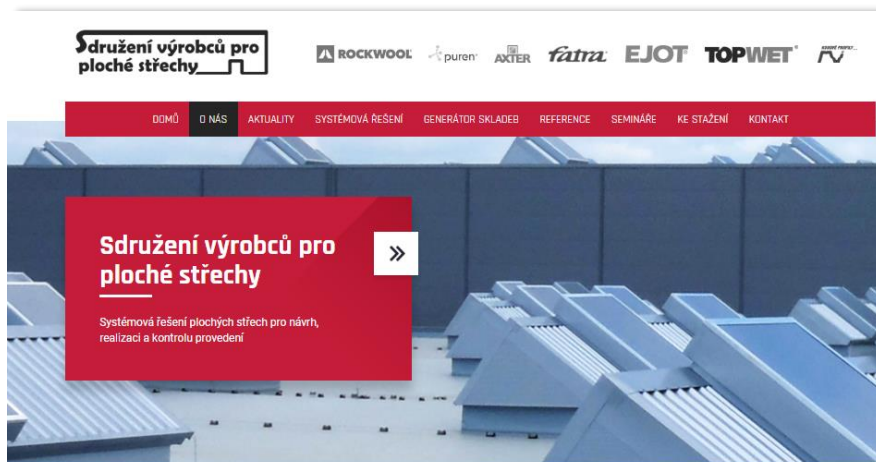


Dodavatel střešních vpustí a zabezpečovacích systémů



# Generátor systémových skladeb střech = nástroj pro navrhování střech

[www.systemovaplochastrecha.cz](http://www.systemovaplochastrecha.cz)



## O NÁS



O NÁS

### O nás

Sdružení pro plochou střechu bylo založeno za účelem přispět ke zkvalitnění přípravy a realizace plochých střech na ...



O NÁS

### Členové sdružení

AXTER CZ s.r.o. Výrobce pro vodotěsná řešení Společnost AXTER CZ s.r.o. je jedním z vedouc...

Sdružení výrobců pro  
ploché střechy

[www.systemovaplochastrecha.cz](http://www.systemovaplochastrecha.cz)  
Vytvořeno: 25. 6. 2020 12:57:31

## SYSTÉMOVÁ PLOCHÁ STŘECHA

### Nosná konstrukce a parotěsná zábrana

Nosná konstrukce střechy přenáší zatížení středního pláště, doplňkových konstrukcí a prvků, vody, sněhu, větru, provozu apod., do ostatních nosných částí a konstrukcí stavby.

Podkladní konstrukce má zabezpečovat takový sklon, aby se na vrchním lici střešní krytiny nezadržovala srážková voda v množství, které by mohlo poškodit krytinu a funkčnost střechy. Doporučeným minimálním sklonem ke vpustem jsou 3%, podélný sklon žlabů z natavitelných asfaltových pásů 1% a svařitelných PVC a FPO fólií 0,5%. Menší sklon lze akceptovat pouze při dodatečných opatřeních.

Tento kalkulátor je navržen pouze pro návrh střech s rovinnými deskami. V případě požadavku na spády tvořené tepelnou izolací zpracují dodavatelé tepelné izolace a kotvení individuální návrh.

### Trapézový plech

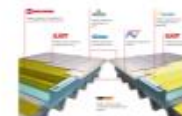
Trapézové plechy (TRP) patří v současné době k častým nosným podkladním konstrukcím plochých střech. Jejich výhodou je rychlost montáže bez vazby na klimatické podmínky v době výstavby, cena a velmi snadná přizpůsobitelnost dispozicím a statickým požadavkům. Plechy lze pokládat a kotvit na ocelovou, betonovou, zděnou i dřevěnou nosnou konstrukci.

Vhodnost použití konkrétního typu TRP pro daný objekt s plochou střechou určuje statický výpočet, což je v kompetenci projektanta stavby a jeho statika, který musí správně zohlednit všechny geometrické parametry stavby a veškeré zatěžovací stavy.

Profily na stavbě nelze zaměňovat za podobné profily, byť se stejnou výškou vlny, ani za shodné profily jiných výrobců. Každý může mít jinou únosnost, a proto je vždy třeba vhodnost



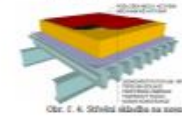
Obr. 1. 1



Obr. 1. 2. Členná sestava



Obr. 1. 3. Plechová střecha s PVC fólií

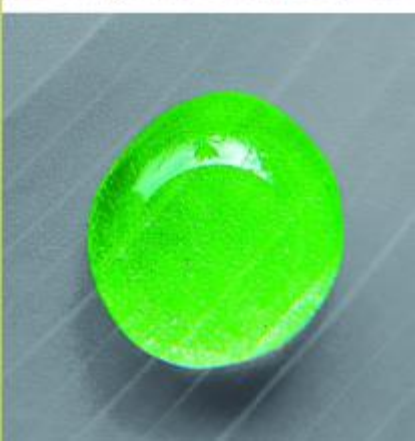


Obr. 1. 4. Střešní střešní na nosné trapézové plechy

ROCKWOOL puren AXTER fatra EJOT TOPWET

**Sdružení výrobců pro  
ploché střechy**

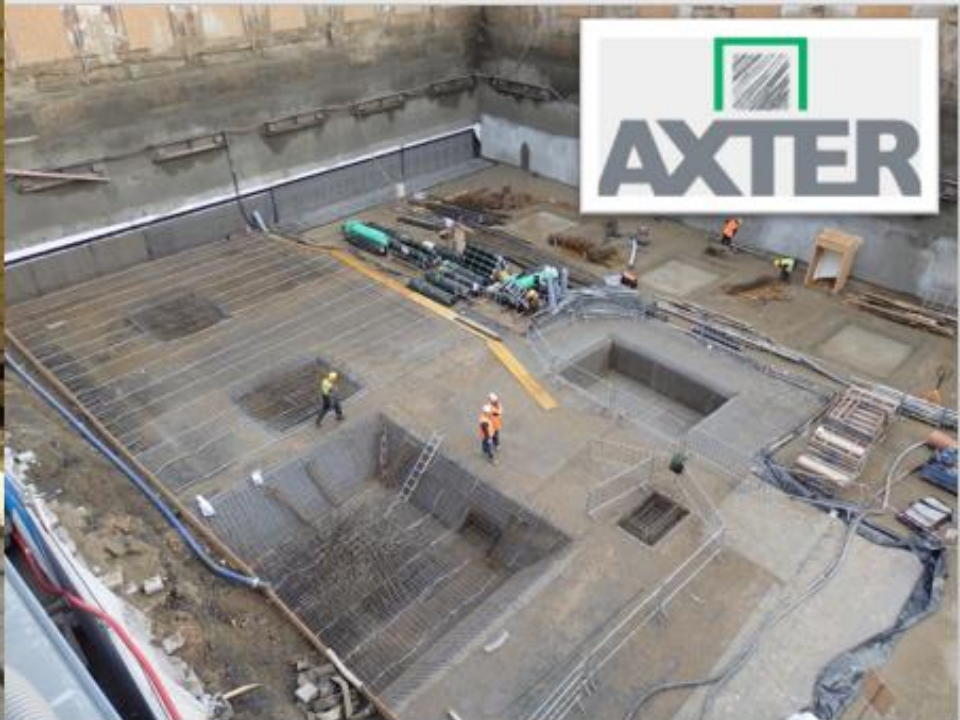




# Vodotěsné izolace na bázi modifikovaných asfaltových pásů

AXTER CZ s.r.o.  
[www.axter.info](http://www.axter.info)

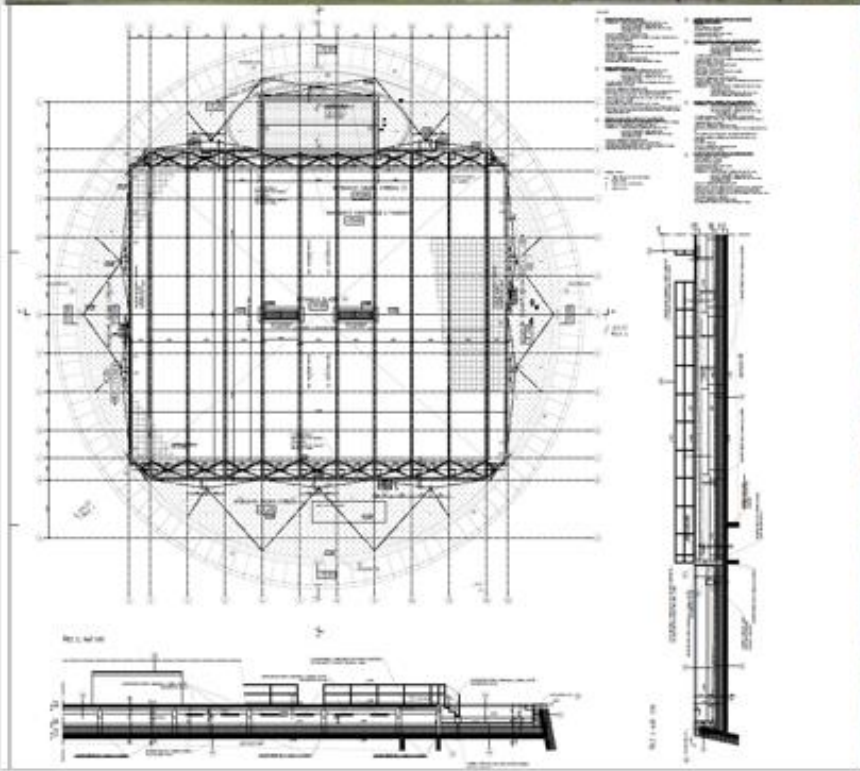






















**Sdružení výrobců pro  
ploché střechy**

 **ROCKWOOL**

 **puren®**

 **AXTER**

*fatra*

**EJOT**

**TOPWET®**

*KOVĚ PROFILY*  


**EJOT®**

# EJOT Slovakia s.r.o.

Výrobca upevňovacej techniky a spojovacích materiálov



**EJOT**®

# EJOT Slovakia s.r.o.

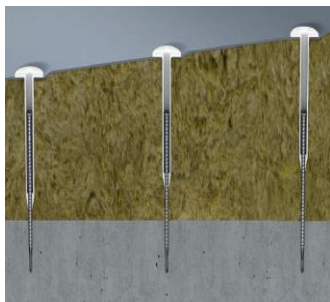


**EJOT**<sup>®</sup>

# EJOT Slovakia s.r.o.



JBS-R 7,5xL  
EcoTek 50xL  
s možnosťou nastavenia dĺžky



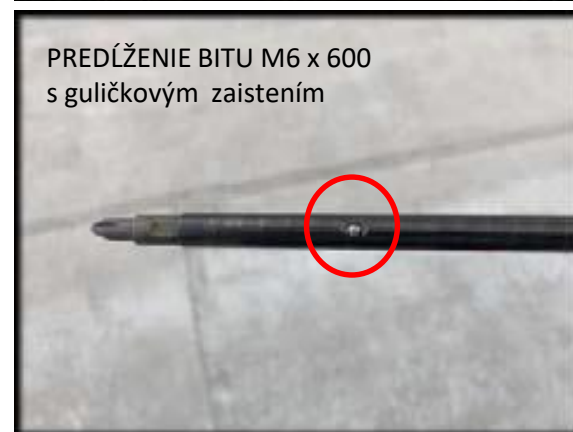
Pre TI tl. 70-500 mm  
stačí len 6 kombinácií



HTV RU 40 W  
dĺžky skrutiek:  
25 – 35 – 45 mm



Nyní v praktickém  
plastovém boxu

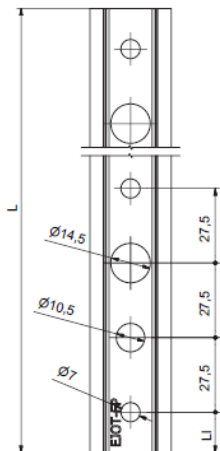


PREDLŽENIE BITU M6 x 600  
s guľčkovým zaistením



# EJOT Slovakia s.r.o.

## Líniové kotvenie



HTK-S-20x90  
HTK-S-20x140



SDF-S-10HxL



SDP-S-10GxL



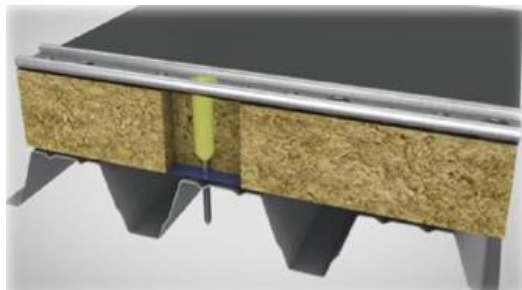
FBS-R 6,3xL



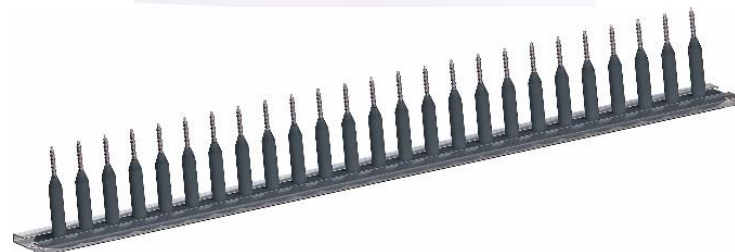
SW8-R, VHT-R,  
TK-R 4,8xL, ...



JT2-ST-2-6,8xL



## ECOset HTK



**EJOT®**

**Sdružení výrobců pro  
ploché střechy**



***fatra***

## Fatra, a.s.

Napajedla, ČR

výrobce PVC hydroizolačních fólií

## FATRA IZOLFA a.s.

Partizánske

Výhradní distributor na Slovensku



*fatra*



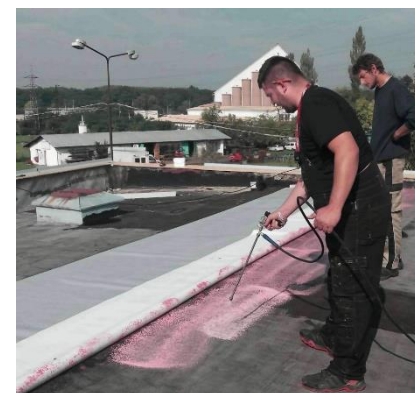
## Mechanicky kotvená střecha

Fatrafol 810,  
Fatrafol 810/V



## Lepená střecha

Fatrafol 807,  
Fatrafol 807/V



## Přetížená střecha (kamenivo, dlažba, substrát)

Fatrafol 818/V-UV







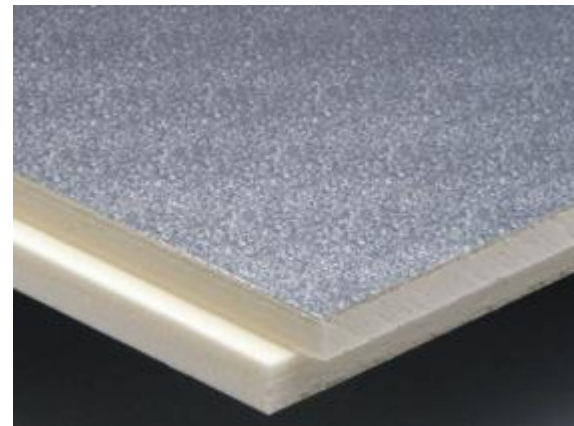
*fatra*

**Sdružení výrobců pro  
ploché střechy**

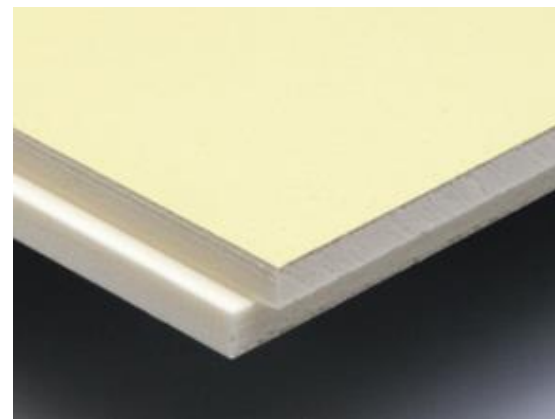


# **puren s.r.o.**

Izolační desky pro ploché střechy (PIR)



Puren PIR FD-L



Puren PIR MV

**puren s.r.o.**

Spádové desky pro ploché střechy



Spádová deska GDS, NE-B2

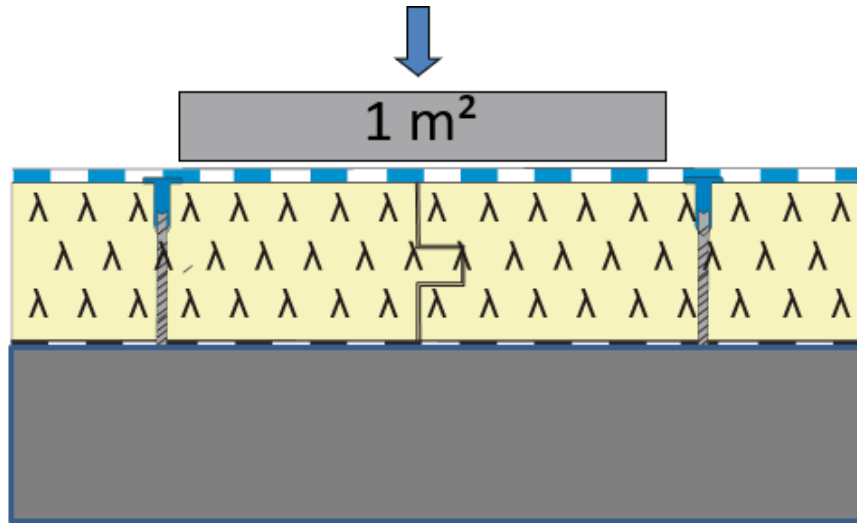


Spádová deska GDS AL



## puren s.r.o.

Zatížení tepelné izolace puren PIR - EN 13164



**Puren PIR MV / puren PIR FD-L**

Napětí v tlaku při 10% stlačení  $\delta_{10}$  120/50 kPa(kN/m<sup>2</sup>) = 15 tun/m<sup>2</sup>

**Praktická využitelnost 1% - 2% stlačení = 1,5 - 3 tuny/m<sup>2</sup>**

**puren s.r.o.**



**Sdružení výrobců pro  
ploché střechy**



# Skupina ROCKWOOL

Světový lídr v produkci kamenné vlny





# ROCKWOOL, a.s.

Bohumín

Výrobce a dodavatel nehořlavých,  
tepelných a akustických izolací  
z kamenné vlny

# ROCKWOOL Slovensko s.r.o.

Bratislava

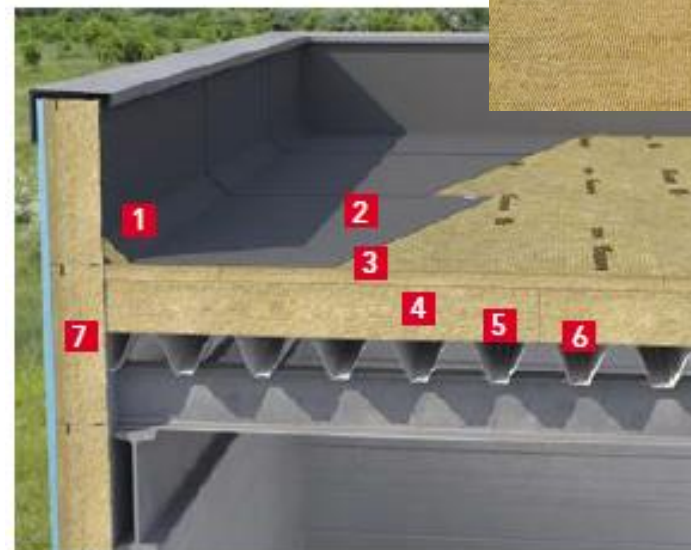


# ROCKWOOL

Nehořlavé izolace z kamenné vlny pro ploché střechy

Doporučené izolace pro ploché střechy:

- HARDROCK MAX
- MONROCK MAX E
- ROOFROCK 30 E
- Spádový systém ROCKFALL

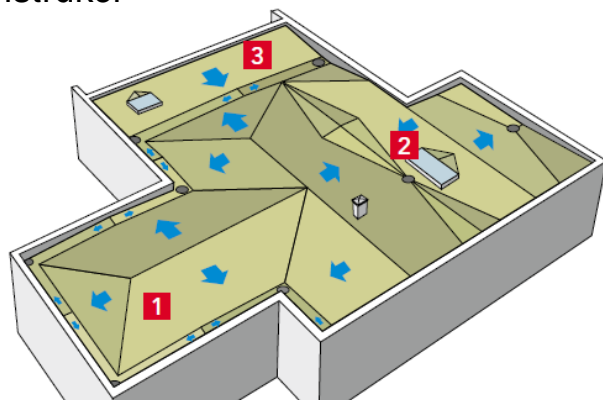


- 1 Atikový klín ROCKFALL
- 2 Hydroizolační fólie mechanicky kotvená
- 3 HARDROCK MAX, tl. 50 mm
- 4 ROOFROCK 30 E, tl. 190 mm  
možnost kombinace se systémem spádování ROCKFALL
- 5 Parozábrana
- 6 Trapézový plech
- 7 STALROCK MAX pro ROCKPROFIL®, tl. 200 mm

# ROCKWOOL

## Nehořlavé izolace z kamenné vlny pro ploché střechy

- Spádový systém ROCKFALL  
spolehlivý způsob odvodnění plochých střech novostaveb  
i rekonstrukcí



Spádový systém ROCKFALL v ploše  
střechy ve 2 % nebo 3 % spádu.

- 1 ROCKFALL systém spádování plochých střech  
- spádové a podkladní desky
- 2 Dvouspádové klíny ROCKFALL
- 3 Protispádové desky ROCKFALL





# ROCKWOOL

Mechanické vlastnosti střešních desek z kamenné vlny s dvouvrstvou charakteristikou



## 2 vrstvy v 1 desce

Horní velmi tuhá vrstva desky zabezpečuje vysokou odolnost proti mechanickému namáhání, spodní vrstva je pružná. Výsledkem spojení dvou vrstev do jedné kompaktní desky je izolace s vysokou mechanickou odolností. Izolace HARDROCK MAX je velmi odolná proti mechanickému namáhání.



**Izolační souvrství**  
mechanicky kotvené  
ve skladbě s  
hydroizolační fólií



# 800 N

Bodové zatížení desky ( $F_p$ )  
HARDROCK MAX



# Ukázky z realizací ROCKWOOL



**Sdružení výrobců pro  
ploché střechy**



**TOPWET<sup>®</sup>**

Český výrobce systémového odvodnění plochých střech



## CZ

Česká republika

**PF GROUP a.s.**

Roztylská 1860/1,  
148 00 Praha

**TOPWET s.r.o.**

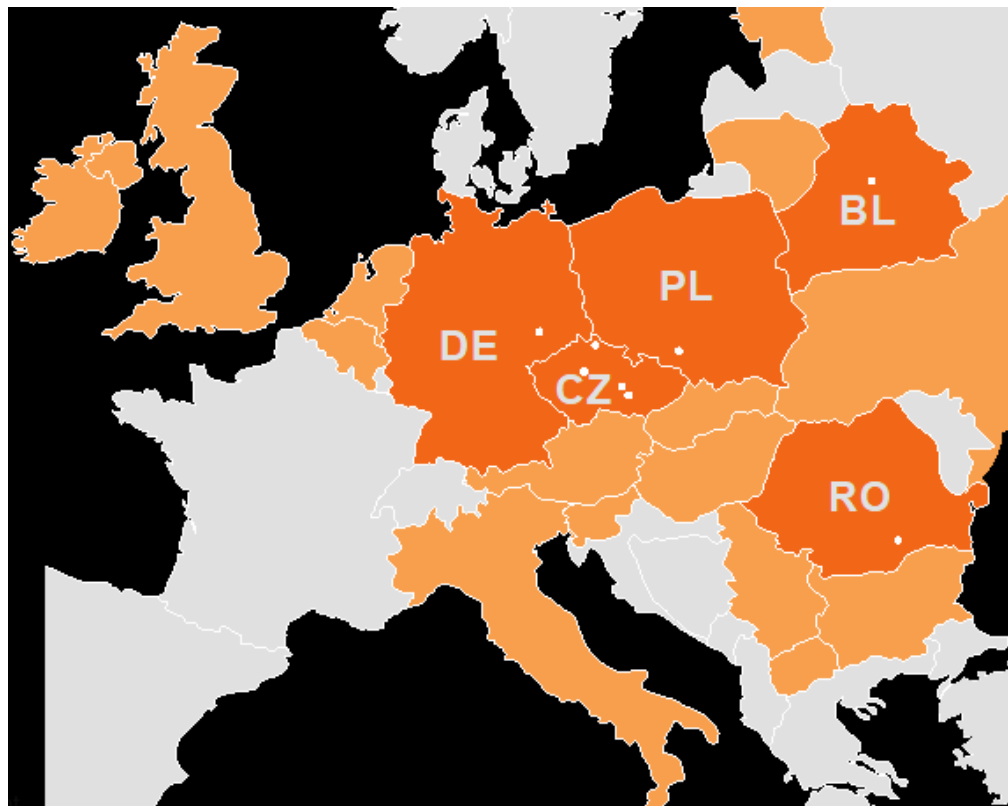
Náměstí Viléma Mrštíka 62,  
664 81 Ostrovačice

**TOPSET s.r.o.**

K Mlýnům 80,  
595 01 Velká Bíteš

**CEMVIN s.r.o.**

Výrobní závod Černousy  
Černousy 62, 464 01 Frýdlant



## DE

Německo

**TOPSET GmbH**

An der Weide 1  
D-04319 Leipzig/Kleinpösna

## PL

Polsko

**TOPSET PL Sp. z o.o.**

Ks. Stanisława Staszica 26/4,  
47-400 Racibórz

## RO

Rumunsko

**SC TOPWET SRL**

Gheorghe Sincai, nr.1, C1, 31B  
040205 Bukurešť B

## BL

Bělorusko

**TOPWET s.r.o. (ООО ТОПВЕТ)**

ul. Kalinowski, 77A 220103 Minsk

# TOPWET s.r.o.

- ▶ Střešní vpusti
- ▶ Nástavce vpustí
- ▶ Terasové vpusti a doplňky
- ▶ Sanační vpusti
- ▶ Chrliče a pojistné přepady
- ▶ Balkónové vpusti a doplňky
- ▶ Komínky a prostupy
- ▶ Příslušenství a další doplňky





# Ukázky z realizací TOPWET



**Sdružení výrobců pro  
ploché střechy**

 **ROCKWOOL**

 **puren**

 **AXTER**

*fatra*

**EJOT**

**TOPWET**

**KOVOVÉ PROFILY**  


***KOVOVÉ PROFILY***



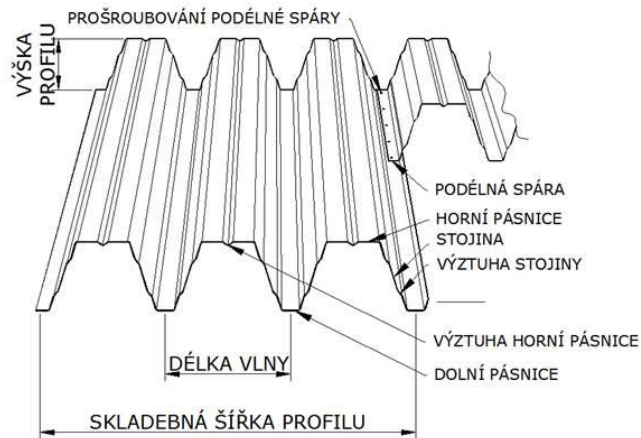
# Kovové profily, spol. s r. o.

Praha

# Kovové profily SR, s.r.o.

Trenčín

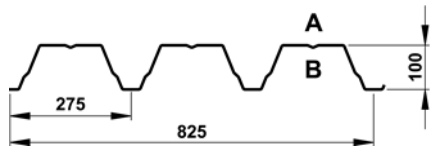
Dodavatel trapézových plechů, fasádních systémů,  
tenkostěnných výztužných profilů, spojovacího materiálu



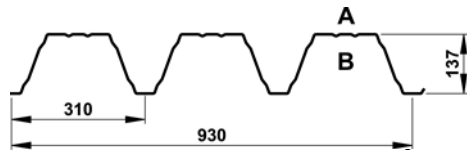
Sídlo firmy, Praha



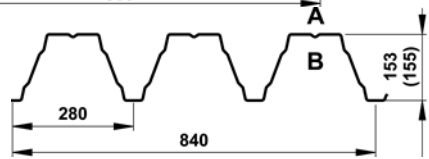
# Kovové profily, spol. s r. o.



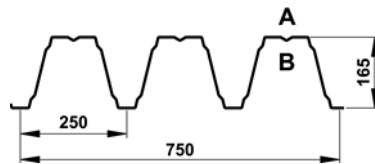
TR 100/275



TR 135/310

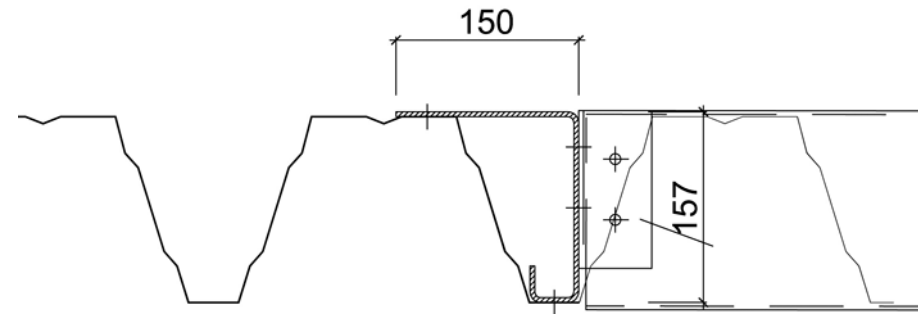


TR 150/280



TR 160/250

Statické návrhy  
a optimalizace  
profilů, zpracování dokumentace

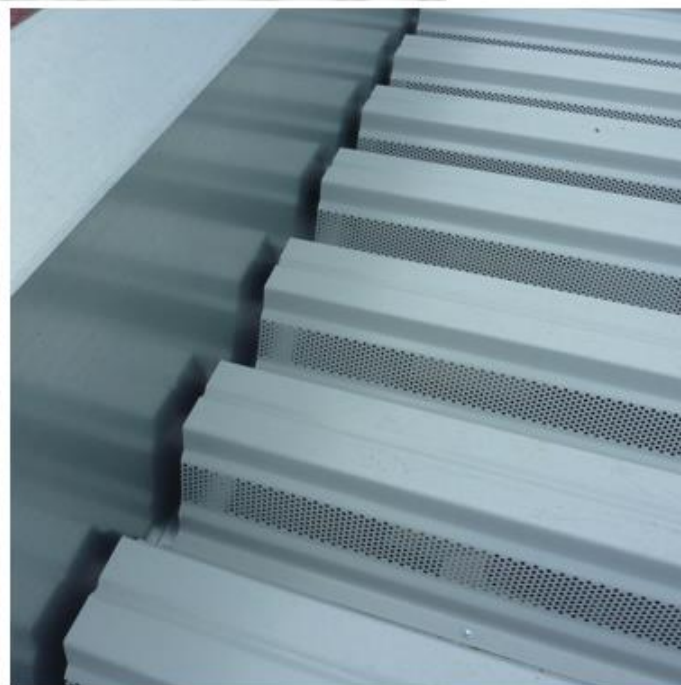


Tenkostěnné výměny světlíků,  
prostupů VZT,...





# Ukázky z realizací Kovové profily



# Sdružení výrobců pro ploché střechy



Výrobce tepelných, protipožárních a akustických izolací z kamenné vlny



Výrobce asfaltových hydroizolačních pásů



Výrobce tepelných izolací z tvrdé polyuretanové pěny (PIR)



Výrobce kotevní techniky a spojovacích prvků



Výrobce plastových hydroizolačních fólií



Dodavatel trapézových plechů



Výrobce kotevní techniky a spojovacích prvků



Dodavatel střešních vpustí a zabezpečovacích systémů